

周善行教授榮退研討會

照片選輯

20150613



天主教輔仁大學化學系 周善行教授
榮退研討會







周善行教授榮退研討會



周善行教授榮退研討會
周善行教授榮退研討會

中國香港中文大學

恭賀周副校長榮譽退休

春風廣被

周大新敬賀

B5001
FLORISSON













周善行教授 榮退研討會

日期：民國 104 年 6 月 13 日 (星期六)
地點：輔仁大學圖書資訊大樓

時間	講者
13:30-14:00	周善行 教授 (致詞)
14:00-14:30	周善行 教授 (專題演講)
14:30-15:00	周善行 教授 (專題演講)
15:00-15:30	周善行 教授 (專題演講)
15:30-16:00	周善行 教授 (專題演講)
16:00-16:30	周善行 教授 (專題演講)
16:30-17:00	周善行 教授 (專題演講)
17:00-17:30	周善行 教授 (專題演講)
17:30-18:00	周善行 教授 (專題演講)
18:00-18:30	周善行 教授 (專題演講)
18:30-19:00	周善行 教授 (專題演講)
19:00-19:30	周善行 教授 (專題演講)
19:30-20:00	周善行 教授 (專題演講)
20:00-20:30	周善行 教授 (專題演講)
20:30-21:00	周善行 教授 (專題演講)
21:00-21:30	周善行 教授 (專題演講)
21:30-22:00	周善行 教授 (專題演講)
22:00-22:30	周善行 教授 (專題演講)
22:30-23:00	周善行 教授 (專題演講)
23:00-23:30	周善行 教授 (專題演講)
23:30-24:00	周善行 教授 (專題演講)
24:00-24:30	周善行 教授 (專題演講)
24:30-25:00	周善行 教授 (專題演講)
25:00-25:30	周善行 教授 (專題演講)
25:30-26:00	周善行 教授 (專題演講)
26:00-26:30	周善行 教授 (專題演講)
26:30-27:00	周善行 教授 (專題演講)
27:00-27:30	周善行 教授 (專題演講)
27:30-28:00	周善行 教授 (專題演講)
28:00-28:30	周善行 教授 (專題演講)
28:30-29:00	周善行 教授 (專題演講)
29:00-29:30	周善行 教授 (專題演講)
29:30-30:00	周善行 教授 (專題演講)
30:00-30:30	周善行 教授 (專題演講)
30:30-31:00	周善行 教授 (專題演講)
31:00-31:30	周善行 教授 (專題演講)
31:30-32:00	周善行 教授 (專題演講)
32:00-32:30	周善行 教授 (專題演講)
32:30-33:00	周善行 教授 (專題演講)
33:00-33:30	周善行 教授 (專題演講)
33:30-34:00	周善行 教授 (專題演講)
34:00-34:30	周善行 教授 (專題演講)
34:30-35:00	周善行 教授 (專題演講)
35:00-35:30	周善行 教授 (專題演講)
35:30-36:00	周善行 教授 (專題演講)
36:00-36:30	周善行 教授 (專題演講)
36:30-37:00	周善行 教授 (專題演講)
37:00-37:30	周善行 教授 (專題演講)
37:30-38:00	周善行 教授 (專題演講)
38:00-38:30	周善行 教授 (專題演講)
38:30-39:00	周善行 教授 (專題演講)
39:00-39:30	周善行 教授 (專題演講)
39:30-40:00	周善行 教授 (專題演講)
40:00-40:30	周善行 教授 (專題演講)
40:30-41:00	周善行 教授 (專題演講)
41:00-41:30	周善行 教授 (專題演講)
41:30-42:00	周善行 教授 (專題演講)
42:00-42:30	周善行 教授 (專題演講)
42:30-43:00	周善行 教授 (專題演講)
43:00-43:30	周善行 教授 (專題演講)
43:30-44:00	周善行 教授 (專題演講)
44:00-44:30	周善行 教授 (專題演講)
44:30-45:00	周善行 教授 (專題演講)
45:00-45:30	周善行 教授 (專題演講)
45:30-46:00	周善行 教授 (專題演講)
46:00-46:30	周善行 教授 (專題演講)
46:30-47:00	周善行 教授 (專題演講)
47:00-47:30	周善行 教授 (專題演講)
47:30-48:00	周善行 教授 (專題演講)
48:00-48:30	周善行 教授 (專題演講)
48:30-49:00	周善行 教授 (專題演講)
49:00-49:30	周善行 教授 (專題演講)
49:30-50:00	周善行 教授 (專題演講)
50:00-50:30	周善行 教授 (專題演講)
50:30-51:00	周善行 教授 (專題演講)
51:00-51:30	周善行 教授 (專題演講)
51:30-52:00	周善行 教授 (專題演講)
52:00-52:30	周善行 教授 (專題演講)
52:30-53:00	周善行 教授 (專題演講)
53:00-53:30	周善行 教授 (專題演講)
53:30-54:00	周善行 教授 (專題演講)
54:00-54:30	周善行 教授 (專題演講)
54:30-55:00	周善行 教授 (專題演講)
55:00-55:30	周善行 教授 (專題演講)
55:30-56:00	周善行 教授 (專題演講)
56:00-56:30	周善行 教授 (專題演講)
56:30-57:00	周善行 教授 (專題演講)
57:00-57:30	周善行 教授 (專題演講)
57:30-58:00	周善行 教授 (專題演講)
58:00-58:30	周善行 教授 (專題演講)
58:30-59:00	周善行 教授 (專題演講)
59:00-59:30	周善行 教授 (專題演講)
59:30-60:00	周善行 教授 (專題演講)





物

大

胆

胆

胆

大

周

胆

胆

胆

胆

胆

胆













































會 討 研 巡 榮 授 教 行 善 周





周善行教授榮退研討會



周善行教授榮退研討會









善行教授榮退研討

























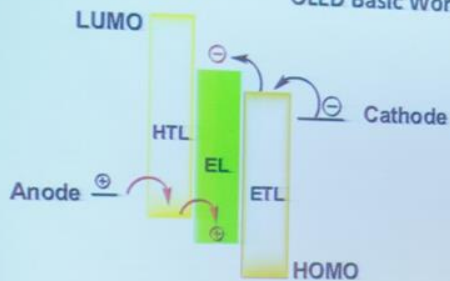








OLED Basic Working Principle



Electron-hole recombination in OLED devices generates singlet excitons (25%) and triplet excitons (75%)

ETL: Electron Transporting Layer
EL: Emitting Layer
HTL: Hole Transporting Layer

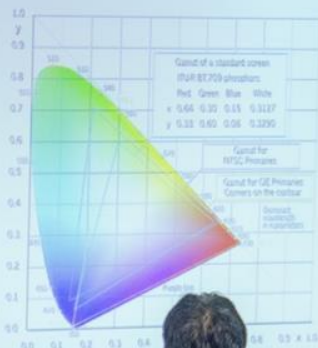
$$\eta_{\text{ext}} = \eta_{\text{int}} \eta_{\text{ph}} = r \phi_p \eta_{\text{ex}} \eta_{\text{ph}}$$

η_{ph} : intrinsic quantum efficiency

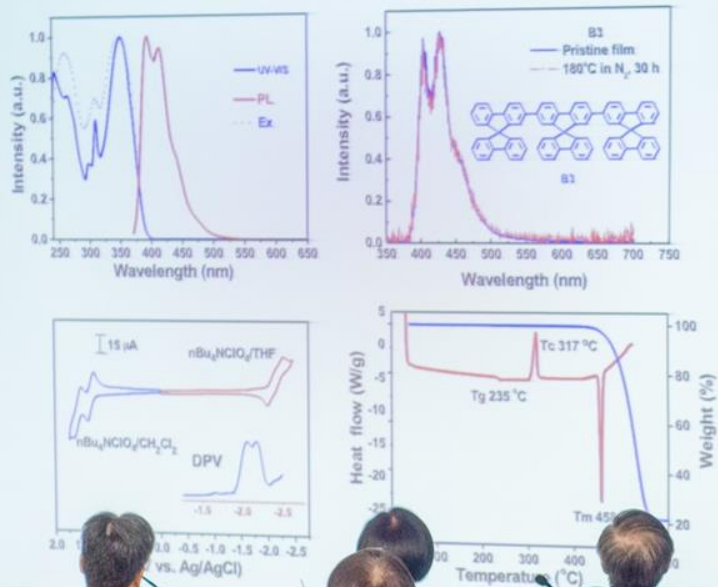
η_{ex} : ratio of exciton formation

ϕ_p : light out-coupling efficiency

r : electron-hole recombination ratio (≈ 1)



Promising Physical Properties



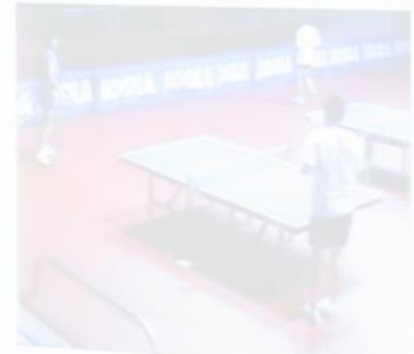




周

會

頂港有名聲、下港全出名的輔大鬼之推擋



Outline

1. Introduction
2. Excitation-wavelength dependent fluorescent phenomenon
3. Formation mechanism, characterizations of Organic Nanoparticles
4. Conclusions







周副校長善行
榮退



















行政院農業委員會

姓名	職稱	單位
黃達安	教授	農委會
袁正泰	教授	農委會
王文竹	教授	農委會
呂家慈	教授	農委會
李安榮	教授	農委會
李冠明	教授	農委會
汪炳鈞	教授	農委會
汪振權	教授	農委會
周大新	教授	農委會
周必恭	教授	農委會
林啟意	教授	農委會
侯取仁	教授	農委會
胡紀如	教授	農委會
孫世謙	教授	農委會
徐新光	教授	農委會
葉名倉	教授	農委會
蔡淑貞	教授	農委會
蔡錚昭	教授	農委會
龍鳳鳴	教授	農委會
羅分臺	教授	農委會
陳俊光	先生	農委會

Handwritten notes and signatures on a document, including a name in red ink: 許文志





善行教









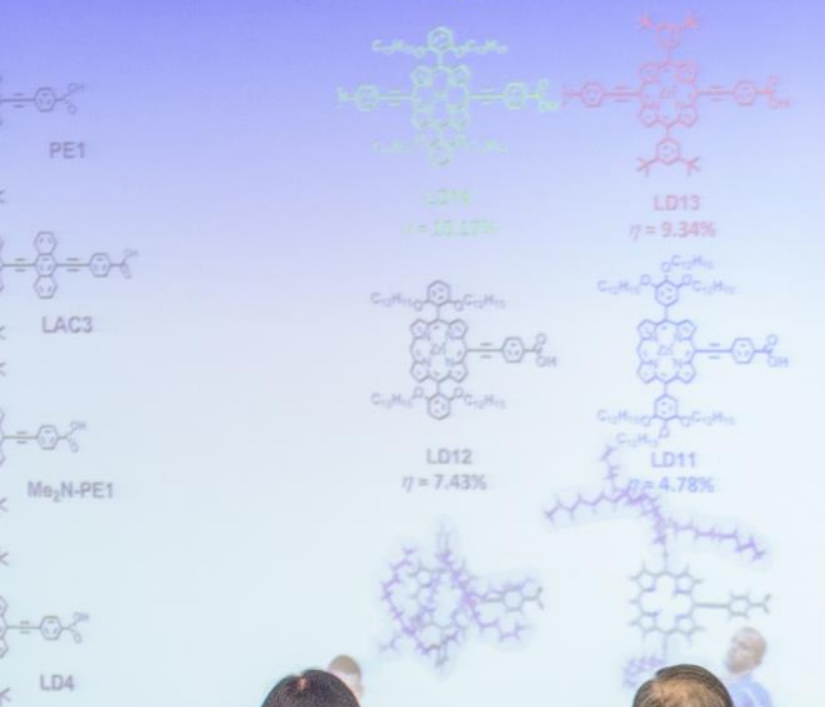






Past Studies

Chem. Commun., 2011, 47, 8910-8912.
Energy & Environ. Sci., 2012, 5, 6533-6540





Thank you very much for your attention!!

衷心感謝各位老師以往的協助與教導

















賀周副校長
祭

Effects on the Migration of Cancer Cells

Wound-Healing Assay



...in breast cells. The MCF-7 cells
...e cells were treated with 5 μ M.





















































a dedicated teacher, advisor, and investigator of the chemistry of **organic nitrogen compounds**

book review editor *J. Am. Chem. Soc.* 1971-1990

chair of the commission on nomenclature for the IUPAC 1988-1991

On **November 16, 1991** a ***Symposium on Nitrogen and Heterocyclic Chemistry*** was held in the Department in his honor

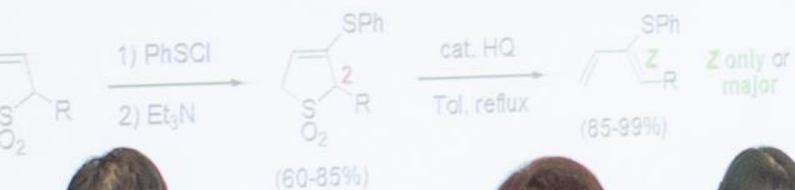
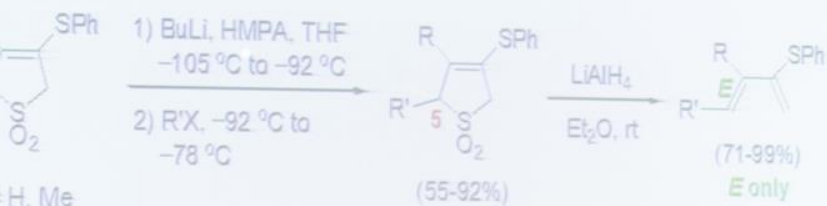
會





勞勇, 蔡琮瑩, 王藹君

J. Org. Chem. 1987, 52, 4468-4471.









NO
No Smoking
No Eating or Drinking
No Alcohol

注意
室內禁止飲食



國科會 (科技部)

輔仁大學化學系

我所有的學生與合作者

會



149







會 討 研 退 榮 授











周善行教授榮退研討會













周善行教授榮退研討會





















周善行教授榮退研討會











